

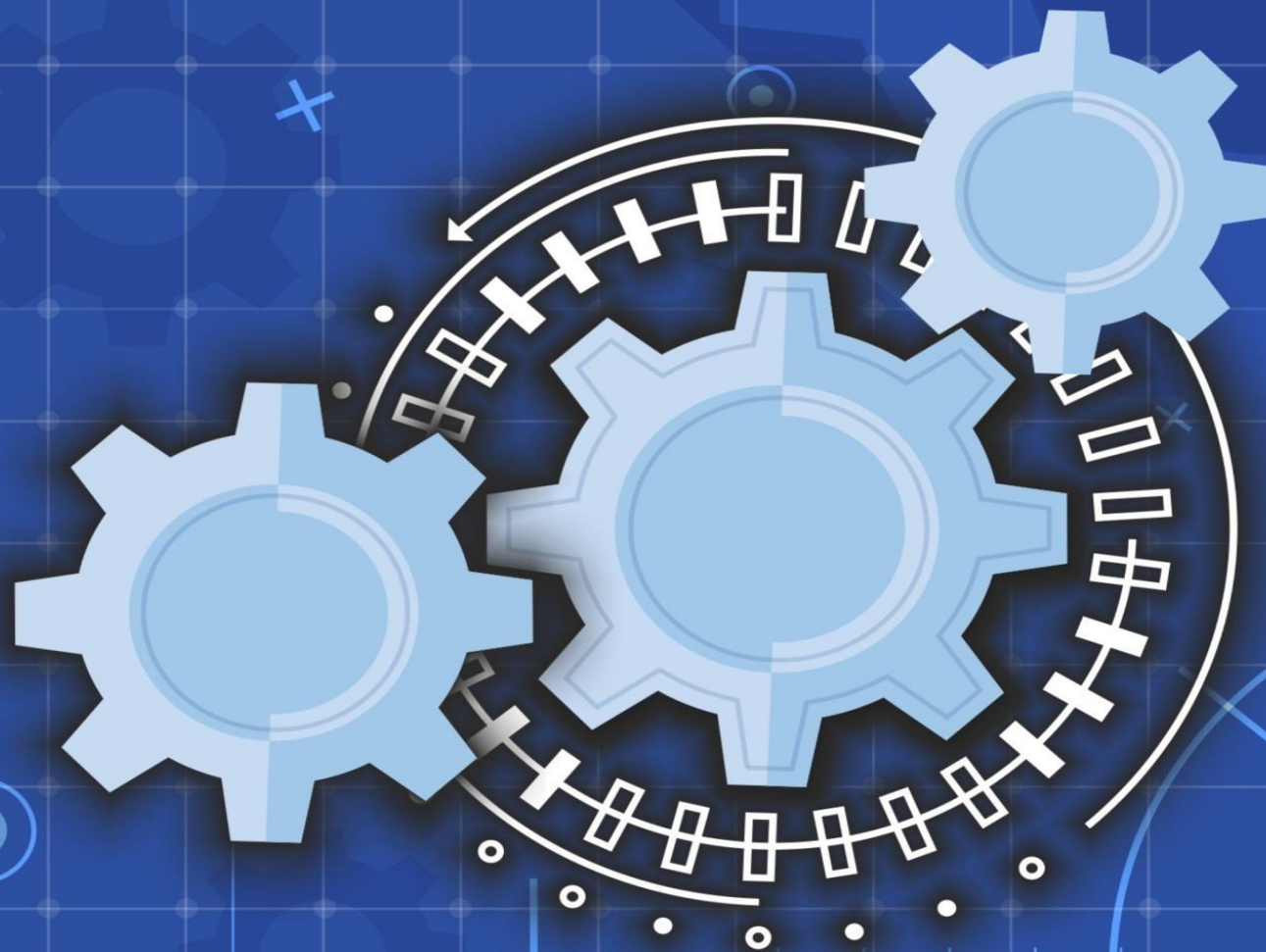


REPÚBLICA  
PORTUGUESA

EDUCAÇÃO



Agrupamento de  
Escolas da Chamusca



## **PLANO ANUAL DE ATIVIDADES**

### **ANO LETIVO 2021/2022**

Todas as atividades integradas no Plano de Atividades visam concretizar os objetivos pedagógicos projetados nos referenciais orientadores do Agrupamento:

1. Plano de Inovação 21/25
  - 1.1. Melhorar a proficiência da leitura, escrita cálculo e raciocínio matemático
  - 1.2. Melhorar a qualidade das aprendizagens
  - 1.3. Reforçar o trabalho colaborativo
  - 1.4. Generalizar práticas pedagógico-didáticas de promoção do sucesso escolar
  - 1.5. Permitir maior diferenciação em grupos homogêneos ou heterogêneos.
  - 1.6. Reforçar o trabalho colaborativo para a promoção da qualidade e da eficiência
  - 1.7. Reduzir a dispersão curricular em cada ciclo, assegurando um currículo global e integrado.
  - 1.8. Criar e reforçar as parcerias já existentes

2. Plano 21/23 Escolas +
  - 2.1. Ensinar e aprender
  - 2.2. Apoiar as comunidades educativas
  - 2.3. Conhecer e avaliar
3. Plano de Ação para o Desenvolvimento Digital das Escolas
  - 3.1. Dimensão Tecnológica e digital
  - 3.2. Dimensão Pedagógica
  - 3.3. Dimensão Organizacional

## **NOTAS**

- A planificação das diferentes atividades, a sua divulgação atempada e a sua avaliação competem aos respetivos dinamizadores.
- As atividades calendarizadas são passíveis de retificação até à penúltima semana do mês anterior à sua realização.
- Todas as visitas de estudo têm de ser aprovadas em conselho pedagógico até ao mês anterior à sua realização, devendo ser respeitada a legislação em vigor relativamente ao rácio de acompanhantes dos alunos.

- A responsabilidade última da retificação das atividades cabe à CAP, aos coordenadores das estruturas de gestão intermédia e aos coordenadores das equipas e projetos.
- O Plano de Atividades é publicado, na íntegra, na plataforma *Moodle* e, mensalmente, em local público, na escola sede.

CALENDARIZAÇÃO	ATIVIDADE	RESPONSÁVEIS	ENQUADRAMENTO	DESTINATÁRIOS
<b>AO LONGO DO ANO LETIVO</b>	Projeto “Educar o Olhar”	Grupo 100	Plano de Inovação: 1.2,	Crianças da Educação Pré-escolar
	Biblioteca (monodocência)	Téc. Ana Santos (Biblioteca Municipal da Chamusca)  Grupo 100	Plano de Inovação: 1.2, 1.3, 1.4	Crianças da Educação Pré-escolar
	Bee-Bot-Kids Teck (monodocência)	Téc. Anabela Protásio (G.E.)  Grupo 100	PADDE: 3.2	Crianças da Educação Pré-escolar
	Expressão e Animação Musical (monodocência coadjuvada)	Prof. João Ferreira (Cantar Nosso)  Grupo 100 e 110	Plano de Inovação: 1.2, 1.3, 1.4 Projeto Educativo Plano 21/23	Crianças da Educação Pré-escolar e alunos do 2º, 3º e 4º anos do 1º CEB
	Iniciação à Prática Instrumental (monodocência)	Prof. Katia Rodrigues (Cantar Nosso)  Grupo 100	Plano de Inovação: 1.2, 1.3, 1.4	Crianças da Educação Pré-escolar

	Educação Física (monodocência coadjuvada)	Técnicos do Gabinete do Desporto C.M.C. Grupo 100 e 110	Plano de Inovação: 1.2, 1.3, 1.4 Projeto Educativo	Crianças da Educação Pré-escolar e alunos do 1º Ciclo
	Mexe-te (monodocência)	Técnicos (A.T.B.) Grupos 100	Plano de Inovação: 1.2, 1.3, 1.4	Crianças da Educação Pré-escolar
	Cres(S)er	Técnicos do SPO	Plano de Inovação: 1.2, 1.3, 1.4 Projeto Educativo	Crianças da Educação Pré-escolar e alunos do 1º CEB; 2ºCEB; 3ºCEB
	“Eu respiro atentamente”	Técnicos da EMIC Docentes do Grupo 100	Plano de Inovação: 1.2, 1.3, 1.4	Crianças da Educação Pré-escolar
	Visitas Pedagógicas	Grupos 100 e 110 Autarquia	Plano de Inovação: 1.2, 1.3, 1.4 Plano 21/23	Crianças da Educação Pré-escolar e alunos do 1º CEB
	Encontros Pedagógicos (repensar a avaliação)	Grupo 100 Coordenadora de Departamento	Plano de Inovação: 1.3, 1.4, 1.6	Docentes do Departamento da Educação Pré-escolar
	Olimpíadas Portuguesas da Biologia Sénior e Olimpíadas da Geologia	Grupo 520 Coordenadora Sofia Pimenta	Plano 21/23 (2.1) Plano Inovação (1.2)	Alunos do secundário
	Programa Eco-Escolas	Grupo 520 Coordenadora Madalena Cabeleira/ Biblioteca Escolar	Plano 21/23 (2.1)	Alunos do 3º Ciclo

	Gazeta da Biologia	Coordenadora Sofia Pimenta ( Biologia do 12º)	Plano 21/23 (2.1) Plano Inovação (1.2)	Alunos do 12º ano
	Construção do projeto de Candidatura à Rede de Clubes Ciência Viva da escola	Grupo 520 Grupo 510	Plano 21/23 (2.1) Plano Inovação (1.2; 1.3)	Alunos do 3º ciclo e Secundário
	Exposições temporárias de trabalhos de AVT, EV e ET (2º Ciclo)	Grupo 240	Plano Inovação - 1.2. Plano 21/23 - 2.1.	Comunidade escolar
	Manter ativo o blog <a href="http://www.chamuscarte.com">www.chamuscarte.com</a> . Bloguespot.com	Profª Rosário Sousa	PADDE - 3.1.	Comunidade escolar Comunidade exterior (Nacional e internacional)
	Dinamização da plataforma "FITescola". Três momentos de registo de avaliação: inicial; intermédia; final	Prof. António Gouveia Prof. Carlos Messias	PADDE – 3.1 e 3.2.	Alunos dos 2º, 3º ciclos e Secundário
	Projeto do Clube do Desporto Escolar Grupos/equipas de : Badminton, Escola Ativa, Futsal F, Futsal M, Basquetebol M, Basquetebol e Voleibol M	Grupos 260 e 620	PI - 1.3.	Alunos dos 2º e 3º ciclos e Secundário
	Monodocência coadjuvada InfoArtes	Grupo 110 e Professora bibliotecária (PB)	Plano de Inovação - 1.1.	Alunos do 1º ano
	Projeto Weiwe(r)be	Professor Horácio Ruivo e Professora Bibliotecária	PADDE - 3.1.	Alunos do 11º ano
	Projeto 10 Minutos a Ler (PNL)	Equipa da BE e docentes	Plano 21/23 -2.1.	Todos os alunos
	Projeto Assess@Learning (projeto de investigação europeu)	Professora Isabel Silva	Plano de Inovação - 1.8. PADDE - 3.1.	Alunos do 7ºD
	Projeto "Chamusca - do Património à Arte" (PNEPSE)	Profªs Rosário Sousa, Irene Guia e Grupo 110	Plano de Inovação Plano 21/23	Alunos dos 1º e 2º ciclos

			PNPSE	
	Reuniões da Equipa do PES com as Enfermeiras da UCC da Chamusca	Equipa do PES e Enfermeiras da UCC da Chamusca	Plano 21/23 - 2.2.	Equipa do PES e Enfermeiras da UCC da Chamusca
	Comemoração de Dias Nacionais / Mundiais relacionados com a Saúde	Equipa do PES	Plano 21/23 - 2.2.	Comunidade educativa
	Vacinação	Equipa do PES e Enfermeiras da UCC da Chamusca	Plano 21/23 - 2.2.	Comunidade educativa
	Desenvolvimento das temáticas do PES ao nível das Turmas	Diretores de turma, Equipa do PES e Enfermeiras da UCC da Chamusca	Plano 21/23 - 2.2.	Todos os alunos
	Semanas UBUNTU	Equipa UBUNTU	Plano 21/23	Alunos do 3º ciclo e ensino secundário
	Olimpíadas do Português	Grupos 210 e 220	Plano de Inovação: 1.2., 1.4. Plano 21/23: 2.1.	Alunos dos 5º e 6º anos
	Clube da Leitura	Equipa da BE	Plano 21/23 - 2.1.	Alunos do 2º ciclo
	Biblioteca Digital	Equipa da BE	PADDE -3.1.	Comunidade escolar
	Clube Programação e Robótica	Técnico da EMIC	PIICIE	Alunos do 1º e 2º Ciclo
	Projeto “Marcas na história- Vamos fotografar as nossas tradições”	Equipa da BE e alunos do Curso Profissional de Multimédia	Plano 21/23 - 2.1.	Comunidade escolar
<b>DATA A DEFINIR</b>	Visitas de estudo 3º ciclo	Grupo 520 em articulação com CT	Plano 21/23 (2.1)	3º Ciclo
	Visita de estudo- Centro de Ciência Viva de Constância	Grupo 510 em articulação com CT	Plano 21/23 (2.1)	7º anos
	Visita de estudo-Centro de Ciência Viva de Lisboa ou	Grupo 510 em articulação com CT	Plano 21/23 (2.1)	8º anos

	Visita de estudo-Centro de Ciência Viva do Alviela / Fábrica da Renova			
	Visita de estudo-Museu da Eletricidade	Grupo 510 em articulação com CT	Plano 21/23 (2.1)	9º anos
	Exposição de trabalhos de alunos sobre desenho e pintura, na galeria de arte da Biblioteca da Chamusca, inspirados na obra do artista plástico contemporâneo local Ápio Cláudio	Grupo 240 e responsáveis da Biblioteca Municipal da Chamusca	PI - 1.2., 1.3. e 1.8.	Comunidade exterior
	Atividade do “Dia D”workshop artístico: “Desbloqueio à criatividade/Ilustração”	Profª Rosário Sousa	PI - 1.3 e 1.4.	Grupos 240 e 530
	Criação do Clube UBUNTU	Alunos que integraram a 1ª Semana UBUNTU e equipa UBUNTU	Plano 21/23 - 2.1.	Comunidade escolar
	Sessão de sensibilização para o desperdício alimentar pela Dra. Ana Cristina Alçaçarenho	Profª Alda Beja	Plano Plano 21/23 - 2.1	Alunos do 7º B
	“Era uma vez uma aventura”	Professores de CN, Port, Hist, EV, Geo e PB	Plano de Inovação - 1.3;1.6.	Alunos do 7º ano
	Apresentação às turmas do trabalho realizado na disciplina Experimentar+	Grupo do 1º ano do 110	Plano de Inovação	Alunos do 1º CEB
<b>CALENDARIZAÇÃO</b>	<b>ATIVIDADE</b>	<b>RESPONSÁVEIS</b>	<b>ENQUADRAMENTO</b>	<b>DESTINATÁRIOS</b>
<b>SETEMBRO</b>				
15	Receção aos alunos e encarregados de educação			Alunos e encarregados de educação
15 e 16	Formação de capacitação on-line do programa UBUNTU	IPAV	Plano 21/23 - 2.1.	Equipa UBUNTU



16	Início das atividades letivas	Educadores de infância/professores titulares de turma/professores		Alunos
24	Comemoração do Dia Europeu do Desporto	Prof <sup>as</sup> Maria João Anjos e Madalena Prestes	PI - 1.3.	Alunos dos 2º, 3º ciclos e Secundário
28, 29 e 30	Visita ao Museu Martins Correia e à exposição de trabalhos de alunos do Agrupamento de Escolas da Golegã	Prof <sup>a</sup> Irene Guia Grupo 110	Plano 21/23 - 2.1.	Alunos do 6º ano Alunos do 3º e 4º ano do 1º CEB
<b>CALENDARIZAÇÃO</b>	<b>ATIVIDADE</b>	<b>RESPONSÁVEIS</b>	<b>ENQUADRAMENTO</b>	<b>DESTINATÁRIOS</b>
<b>OUTUBRO</b>				
<b>AO LONGO DO MÊS</b>  (outubro a dezembro)	Sessão de Formação de Utilizadores	Equipa da BE	Plano 21/23 - 2.1.	Alunos do 5º ano
	Comemoração do Mês Internacional das Bibliotecas Escolares (MIBE)	Equipa da BE e alunos do Curso Profissional de Multimédia	PADDE - 3.1. Plano 21/23 -2.1.	Comunidade escolar
	Comemoração do Dia internacional para a erradicação da pobreza e Dia Mundial das Missões:  - Ação de sensibilização e campanha de recolha de bens alimentares (cabazes de Natal), material escolar e material de higiene;  - Semana missionária na Escola (Missionários Redentoristas)	Prof. Orlando Escudeiro	Plano Inovação - 1.2; 1.4; 1.6  Plano 21/23 - 2.1; 2.3	Alunos dos vários ciclos
	Pirilampo do Agrupamento (concurso para a construção de um "Pirilampo Mágico " com as cores que representam o Agrupamento)	Docentes do CAA	Escolas +21/23	Comunidade educativa

(15 de outubro a 17 de novembro)	Venda do Pirlampo Mágico	Alunos, técnicos e docentes do CAA	PEscolas + 21/23 Apoiar a Comunidade Educativa	Comunidade educativa
18 de outubro a 4 de novembro	Exposição “Educar Pelo Medo”, trabalhos de ilustrações de “Figuras do imaginário popular da Chamusca”, no âmbito do PNPSE	Grupo 240 e Biblioteca Municipal da Chamusca	PI - 1.2., 1.3. e 1.8. Plano 21/23 - 2.1.	Comunidade exterior
25 de outubro a 5 de novembro	(In)Validades- Feira dos Folhetos	SPO		Alunos do 9º ano e Secundário
<b>DATA A DEFINIR</b>  1º semestre (setembro/outubro)	Divulgação de cuidados/prevenção Covid - 19	Equipa do PES e Enfermeiras da UCC da Chamusca e CAP	Plano 21/23 - 2.2.	Comunidade educativa
(outubro a março)	Sessões de esclarecimento sobre Alimentação e Leitura de Rótulos	Enfermeiras da UCC da Chamusca e Equipa do PES	Plano 21/23 - 2.2.	Alunos do 3º ciclo (7º e 9º anos)
(outubro a março)	Sessões de esclarecimento sobre Alimentação e Saúde oral	Enfermeiras da UCC da Chamusca e Equipa do PES	Plano 21/23 - 2.2.	Alunos do 1º e 2º ciclo
1 a 8	Exposição de instrumentos musicais construídos com material reciclado - Dia Mundial da Música	Grupo 250	PI - 1.2. Plano 21/23 - 2.1.	Comunidade escolar
4	Dia Mundial do Animal	Grupo 100	Plano de Inovação:1.2;1.3	Crianças da Educação Pré-escolar
11 a 15	Semana da Alimentação	Grupo 100 e 110	Plano de Inovação: 1.2, 1.3, 1.4, 1.8 Projeto Educativo Plano 21/23	Crianças da Educação Pré-escolar e alunos do 1º CEB
11 a 15	Teatro “As aventuras do Pequeno Mi”	Autarquia e grupo 110	Plano de Inovação	alunos do 1º CEB

			Projeto Educativo Plano 21/23	
13	Saída de campo - Observação e esboço de paisagens	Profª Alda Beja	Plano Inovação - 1.2	Alunos do 7º B
14	Saída de campo - Observação e esboço de paisagens	Profª Alda Beja	Plano Inovação - 1.2	Alunos do 7º D
14	“Dos mamutes aos satélites” sessão dinamizada pela Raiz Editora	Grupo disciplinar 420	Plano Inovação - 1.4	Alunos do 7º D
14	“O papel da mulher na História”, sessão dinamizada pela Raiz Editora	Fernanda Cruz	Plano Inovação - 1.4	Alunos do 9º A e 9º C
18 a 29	Canguru Matemático	Grupo 500	Plano 21/23 (2.1)	Alunos do 3.º ciclo e Secundário
25 de outubro a 8 de novembro	<i>Halloween - Witches shoes</i>	Grupos 110, 220 e 330	Plano de Inovação: 1.2., 1.3.	Comunidade educativa alargada
25 de outubro a 8 de novembro	Dinamização do <i>Día de los Muertos</i>	Grupo 350	Plano de Inovação: 1.2., 1.3.	Comunidade escolar
<b>CALENDARIZAÇÃO</b>	<b>ATIVIDADE</b>	<b>RESPONSÁVEIS</b>	<b>ENQUADRAMENTO</b>	<b>DESTINATÁRIOS</b>
<b>NOVEMBRO</b>				

<b>DATA A DEFINIR</b>	<b>Educação Postural</b>	<b>Equipa do PES, Enfermeiras da UCC da Chamusca</b>	<b>Plano 21/23 - 2.2.</b>	<b>Alunos do 1º e 2º ciclo (4º e 5º anos)</b>
1 a 30	Metamorfose II -Projeto de Prevenção da Retenção no 2º ano de escolaridade	SPO	Escolas + 21/23 Ensinar a aprender	Alunos do 2ºano de escolaridade
5	A Terra Treme	Educadores e professores	Plano 21/23 - 2.1	Crianças da Educação Pré-escolar e alunos
8 a 12	XVI Campeonato de Cálculo Mental (1ª Eliminatória)	Grupo 230	Plano 21/23 (2.1) Plano Inovação (1.2)	Alunos do 2º Ciclo
9 a 16	Exposição “Educar Pelo Medo”, trabalhos de ilustrações de “Figuras do imaginário popular da Chamusca”, no âmbito do PNPSE	Grupo 240 e Biblioteca Escolar	PI - 1.2., 1.3. e 1.8. Plano 21/23 - 2.1.	Comunidade escolar
10 (manhã)	Torneio aberto de Jogo de Raquetes/ Badminton	Prof. Carlos Messias	PI - 1.2. e 1.3. Plano 21/23 - 2.1.	Alunos dos 6º, 7º e 8º anos
10 (tarde)	XL Olimpíadas Portuguesas de Matemática – 1.ª eliminatória	Grupo 500	Plano 21/23 (2.1) Plano Inovação (1.2)	Alunos do 3.º ciclo e Secundário
11	Dia de São Martinho	Grupo 100 e 110	Plano de Inovação: 1.2, 1.3, 1.4, 1.8 Plano 21/23	Crianças da Educação Pré-escolar e alunos do 1º CEB
11	Magusto Solidário	DT PIEF	Plano de Inovação 21/25	Comunidade Educativa
11 e 12	Formação de capacitação teórico-prática do programa UBUNTU	IPAV	Plano 21/23 - 2.1.	Equipa UBUNTU

15	Apresentação do livro “O Mistério das Profissões”	SPO		Alunos do 3º e 4º ano
17	Dia Mundial da Criatividade - Estendal da Criatividade	Grupos 240 e 110	PI - 1.2. Plano 21/23 - 2.1.	Alunos do 1º e 2º Ciclos
18	Comemoração do Dia Internacional da Filosofia	Grupo 410	Plano de Inovação – 1.2; 1.3 Plano 21/23 - 2.1	Comunidade escolar Turmas do 10.º e 11.º anos
20	Comemoração do 32º Aniversário da Convenção sobre os Direitos das Crianças	CPCJ/ AEC/ Município e loja Solidária da Chamusca		Turmas de 1º e 2º ciclo
22 a 24	Dias da Floresta Autóctone	CFN	Plano de inovação 21/25	Comunidade Educativa
22 a 27	Exposição “Estendal dos Direitos – Do Património Pessoal ao Património Solidário”	CPCJ, Educação Especial, Grupo 240 e PNPSE	PI - 1.2., 1.3. e 1.8. Plano 21/23 – 2.1.	Comunidade exterior
24 a 30	Exposição “Do Ponto à Arte”	Profª Rosário Sousa e alunos de AVT - 5º ano	PI - 1.2. Plano 21/22 - 2.1.	Comunidade escolar
25	Visita de estudo a Évora e a Vila Viçosa	Prof. Orlando Escudeiro Grupo 550	Plano Inovação - 1.2; 1.4 Plano Escolas + 2.1; 2.3	Alunos 3º ciclo Curso Profissional Multimédia

CALENDARIZAÇÃO	ATIVIDADE	RESPONSÁVEIS	ENQUADRAMENTO	DESTINATÁRIOS
<b>DEZEMBRO</b>				
<b>AO LONGO DO MÊS</b>	Campanha de solidariedade da Cáritas: “10 milhões de estrelas”	Prof. Orlando Escudeiro	Plano de Inovação - 1.3/1.5 Plano 21/23 - 2.1; 2.2	Alunos do 1.º 2.º e 3º Ciclos e Comunidade Escolar
	Atividade temática - Natal	Departamento de Ed. Especial (SPO+Ed. Esp.)	Escolas +21/23	Comunidade Educativa
	Concurso de Presépios em material reciclado exposição nas escolas	Prof. Orlando Escudeiro	Plano de Inovação - 1.2; 1.4 Plano 21/23 - 2.1; 2.3	Todos os alunos
<b>DATA A DEFINIR</b>	Partilha de boas práticas com o uso da tecnologia digital no ensino: <i>FlipGrid, uma ferramenta para a aprendizagem</i>	Departamento de Línguas	Plano de Inovação: 1.6. PADDE: 3.2.	docentes do Departamento de Línguas; docentes do agrupamento
	Partilha de Boas práticas com tecnologia digital	Grupo 110	PADDE Plano de Inovação	docentes do 1º CEB
	Partilha de boas práticas com o uso da tecnologia digital	Departamento CMCE	PADDE (3.2) Plano de Inovação (1.6)	Departamento CMCE
Dezembro a janeiro	Cheques Dentista	Enfermeiras da UCC da Chamusca e Equipa do PES	Plano 21/23 - 2.2.	Alunos do 1º, 2º e 3º ciclo (de acordo com ano de nascimento)

2	Workshop e visita à Exposição de ilustração do livro “Kuquedo e os Pequenos Aprendizes” do ilustrador Paulo Galindo	Biblioteca Municipal da Chamusca, Ilustrador Paulo Galindo e PNPSE	PI - 1.2., 1.3. e 1.8. Plano 21/23 – 2.1.	Comunidade Escolar e Exterior
2 a 10	Exposição e Instalação artística “Meias com Arte”	Rosário Sousa e alunos 7º ano ET	PI - 1.2. Plano 21/23 - 2.1.	Comunidade Escolar
3	Dia Internacional da Pessoa com Deficiência (compilação dos trabalhos elaborados pelos alunos, através de um vídeo divulgado na plataforma Moodle)	Docentes e alunos do CAA	Escolas +21/23 Apoiar a comunidade educativa	
9	Ida ao teatro: <u>Farsa de Inês Pereira</u> , de Gil Vicente- Companhia de teatro ACTUS- Lisboa	Grupo 300	Plano de Inovação: 1.2. Plano 21/23: 2.1.	alunos do 10ºB (Curso profissional) e, eventualmente, do ensino regular.
13 a 17	Exposição “Técnicas japonesas de trabalhar o papel”	Rosário Sousa e alunos 7º ano ET	PI - 1.2. Plano 21/23 - 2.1	Comunidade Escolar
13 a 17	Ampulheta da Leitura	Grupo 110	Plano de Inovação Projeto Educativo plano 21/23	Alunos do 1º CEB
16	Cabazes de Natal	TIL	Plano de Inovação	Comunidade Local

16	Ida ao teatro: <u>Auto da barca do Inferno</u> , de Gil Vicente-Companhia de teatro "O SONHO"-Lisboa.	Grupo 300	Plano de Inovação: 1.2. Plano 21/23: 2.1.	Turmas do 9º ano
17	Visita de Estudo 2º ciclo à Fátima e a Aljubarrota	Prof. Orlando Escudeiro	Plano Inovação - 1.2; 1.4 Plano Escolas + 2.1; 2.3	Alunos do 2º ciclo
17 a 22	Exposição de trabalhos alusivos ao Natal	Mª Irene Guia e turmas 6º ano EV/ET	PI - 1.2. Plano 21/23 - 2.1.	Comunidade Escolar
20 a 22	Atividades de Natal	Grupos 100 e 110	Plano 21/23 Projeto Educativo Plano de Inovação:1.2, 1.8	Crianças da Educação Pré-escolar Alunos do 1º CEB
20 a 22	Atividades de Natal (batimentos rítmicos em diversas salas de aula/turmas)	Grupo 250 e 6º A	PI - 1.2. Plano 21/23 - 2.1.	Alunos do 2º Ciclo
23	Corta-mato	Prof.s Carlos Messias e Saulo antunes	PI - 1.2. e 1.3. Plano 21/23 - 2.1.	Alunos dos 2º, 3º Ciclo e Secundário
<b>CALENDARIZAÇÃO</b>	<b>ATIVIDADE</b>	<b>RESPONSÁVEIS</b>	<b>ENQUADRAMENTO</b>	<b>DESTINATÁRIOS</b>
<b>JANEIRO</b>				



DATA A DEFINIR	Educação Postural	Equipa do PES, Enfermeiras da UCC da Chamusca	Plano 21/23 - 2.2.	Alunos do 1º Ciclo
3 a 7	Dinamização do <i>Día de Reyes</i>	Grupo 350	Plano de Inovação : 1.2., 1.3.	Comunidade escolar
5 a 12	Exposição de “Escultura no espaço escolar”	Rosário Sousa e alunos 7º e 9º ano ET	PI - 1.2. Plano 21/23 - 2.1	Comunidade Escolar
6	Dia de Reis	G110	Plano de Inovação  Plano 21/23	Alunos do 1º ciclo
17 a 28	Exposição de maquetas - Biomas terrestres e aquáticos	Prof. Alda Beja e Prof. Lurdes Vale	Plano Inovação - 1.2	Alunos do 7º e 8º ano

21	Mega atleta – Sprint; Salto; KM	Prof.s Carlos Messias e António Gouveia	PI - 1.2. e 1.3. Plano 21/23 - 2.1.	Alunos dos 2º, 3º ciclos e Secundário
21	Final do 1º semestre			
27	Início do 2º semestre			
2º semestre - data a definir	Dia das Bifanas	DT PIEF	Plano de Inovação 21/25	Comunidade Educativa
2º semestre - data a definir	Debate “Causas inspiradoras”	Professor de MA/TIL	Plano de Inovação 21/25	Comunidade Educativa
2º semestre- data a definir	Trabalho de projeto- Sob o tema valorização da escola	Grupo 110	Plano de Inovação Plano 21/23	Alunos do 1º CEB

CALENDARIZAÇÃO	ATIVIDADE	RESPONSÁVEIS	ENQUADRAMENTO	DESTINATÁRIOS
<b>FEVEREIRO</b>				
<b>DATA A DEFINIR</b>	Torneio de Basquetebol 3X3	Prof <sup>as</sup> Madalena Prestes e Maria João Anjos	PI - 1.2. e 1.3. Plano 21/23 - 2.1.	Alunos do 3º ciclo e Secundário
	Exposição de trabalhos de Arte Contemporânea	Prof. João Correia	PI - 1.2 Plano 21/23 - 2.1.	Comunidade escolar
	“Dos mamutes aos satélites” sessão dinamizada pela Raiz Editora	Grupo de Geografia	Plano Inovação - 1.4	Alunos das turmas A e C do 7º ano
	Saída de campo - Observação e esboço de paisagens	Prof <sup>a</sup> Alda Beja e prof <sup>a</sup> Lurdes Vale	Plano Inovação - 1.2	Alunos das turmas A e C do 7º ano
1 de fevereiro a 31 de março	Metamorfose II - Projeto de Prevenção da Retenção no 2º ano de Escolaridade	SPO	Escola+21/23	Crianças dos 5 anos Pré-escolar
7 a 11	Ampulheta da leitura	Grupo 110	Plano de Inovação Projeto Educativo plano 21/23	Alunos do 1º CEB
7 a 11	XVI Campeonato de Cálculo Mental	Grupo 230	Plano 21/23 (2.1)	2º Ciclo

	(2ª Eliminatória)		Plano Inovação (1.2)	
8	Escola Segura . Sensibilização dos alunos para os perigos da Internet	Grupo 550	PADDE (3.2)	3º e 4º anos
14	Árvore das Mensagens	Departamento (SPO+Ed. Especial)	Escolas +21/23	Comunidade Educativa
25 (duplo)	Desfile de Carnaval	Grupos 100 e 110	Plano de Inovação: 1.2, 1.8 Plano 21/23	Comunidade Escolar
Final de fevereiro/ início de março	Visita de estudo Santiago de Compostela 9º e 10º ano (Diocese de Leiria/Fátima)	Prof. Orlando Escudeiro	Plano de Inovação 1.2; 1.4  Plano 21/23 - 2.1  PADDE 3.2	Alunos do 9 e 10º ano.
<b>CALENDARIZAÇÃO</b>	<b>ATIVIDADE</b>	<b>RESPONSÁVEIS</b>	<b>ENQUADRAMENTO</b>	<b>DESTINATÁRIOS</b>
<b>MARÇO</b>				
<b>DATA A DEFINIR</b>	Ida ao teatro: <u>Ulisses</u> - Companhia de teatro ChamuscArte	Grupos 210 e 220	Plano de Inovação: 1.2. Plano 21/23: 2.1.	Turmas de 6º ano
	Ida ao teatro: <u>Príncipe Nabo</u> - - Companhia de teatro ChamuscArte	Grupos 210 e 220	Plano de Inovação: 1.2. Plano 21/23: 2.1.	Turmas de 5º ano
	Semana da Floresta, Água, Primavera	grupo 100	Plano de Inovação: 1.2, 1.3, 1.6, 1.8	Crianças da Educação Pré-escolar

	Sessões sobre o sono	Equipa do PES, Enfermeiras da UCC da Chamusca e SPO	Plano 21/23 - 2.2.	Pais, Encarregados de Educação e Professores
3	Visita à Casa-Museu de Camilo Castelo Branco (São Miguel de Seide, Famalicão) e à Fundação Eça de Queirós (Tormes-Baião -Santa Cruz do Douro)	Grupo 300	Plano de Inovação: 1.2. Plano 21/23: 2.1.	alunos do 11ºC (curso profissional)
5	Campeonato do cálculo mental	Grupo 110	Plano de Inovação Plano 21/23	Alunos do 1º CEB
7 a 11	Semana da Leitura em articulação com o PN de Cinema	Equipa da BE e alunos do Curso Profissional de Multimédia	Plano 21/23 - 2.1.	Comunidade escolar
7 a 11	1ª Semana UBUNTU	IPAV e Equipa UBUNTU	Plano 21/23	Turma do ensino secundário
14 a 18	<i>Cinéma francophone</i>	Grupo 320	Plano de Inovação: 1.2., 1.3. Plano 21/23: 2.1.	Turmas 9ºA e C
21	Comemoração do Dia Europeu da Criatividade Artística/dia da árvore/dia da poesia/dia da marioneta com decoração de árvore da escola	Grupos 240 e 110	PI - 1.2. Plano 21/23 - 2.1.	Comunidade Escolar
21	I Concurso de fotografia <i>A Geometria e a Natureza</i> (Lançamento do concurso)	Grupo 230	Plano 21/23 (2.1) Plano Inovação (1.2)	2ºCiclo
	Dia Mundial da Árvore (Exposição de uma árvore com quadras alusivas à importância da floresta)	Grupo 230	Plano 21/23 (2.1)	Comunidade Escolar
21	Dia da Poesia e Dia da Árvore	Ed. Especial	Escolas + 21/23	Alunos do Agrupamento

21	Dia da Floresta - Plantar uma árvore /Cultivar memórias	SPO	Escolas + 21/23	Alunos do ensino pré-escolar e 1º ciclo
24	Quero-te bem!	DT PIEF	Plano de Inovação 21/25	Comunidade Local
30 de março a 2 de abril	Visita de estudo à Futurália	SPO	Escolas +21/23	Alunos do 9º ano ao 12º ano
<b>CALENDARIZAÇÃO</b>	<b>ATIVIDADE</b>	<b>RESPONSÁVEIS</b>	<b>ENQUADRAMENTO</b>	<b>DESTINATÁRIOS</b>
<b>ABRIL</b>				
<b>AO LONGO DO MÊS</b>	Concurso “Frescas e boas”	TIL	Plano de Inovação 21/25	Comunidade Educativa
<b>DATA A DEFINIR</b>	Ida ao teatro: <u>Leandro, rei da Helíria</u> , de Alice Vieira- companhia de teatro CHAMUSCARTE- Chamusca	Grupo 300	Plano de Inovação: 1.2. Plano 21/23: 2.1.	Turmas do 7º ano
	XX Encontro Nacional Interescolas do 1.ºCiclo (Fátima)	Prof. Orlando Escudeiro	Plano Inovação -1.2; 1.4 Plano 21/23 - 2.1	Alunos de EMRC do (3º e 4º Ano Chamusca e Carregueira) 1.ºCiclo
	Sessões sobre Suporte Básico de Vida	Equipas do PES, Enfermeiras da UCC da Chamusca e Bombeiros da Chamusca	Projeto Educativo Plano 21/23 - 1.6 Perfil dos alunos à saída da escolaridade obrigatória	Alunos do 3º ciclo e secundário (9º e 10º anos)

<b>DATA A DEFINIR</b>	Sessões de esclarecimento sobre afetividade e sexualidade.	Equipa do PES, Enfermeiras da UCC da Chamusca.	Plano 21/23 - 2.1.	Alunos do 1º, 2º e 3º ciclo e secundário (3º/4º, 6º, 9º e 12º anos)
4 a 29	Laço Azul -Mês de Prevenção Contra os Maus Tratos na Infância	Departamento (SPO + Ed. Especial)	Escolas + 21/23	Comunidade Educativa
6	Torneio de Jogos pré - desportivos	Profs. Maria João Anjos e Carlos Messias	PI - 1.2. e 1.3. Plano 21/23 - 2.1.	Alunos do 2º ciclo
8 a 16	Peregrinação a Taize	Prof Orlando Escudeiro, em conjunto com o Agrupamento Artur Gonçalves	Plano Inovação -1.2/1.4 Plano 21/23 - 2.1; 2.3	Alunos do Ensino Secundário
18 de abril a 13 de maio	Projeto Voar - Preparação para a transição de ciclo - 5º ano	SPO	Escolas + 21/23	Alunos do 4º ano de escolaridade e respetivos encarregados de educação
18 a 29	Exposição de trabalhos de pintura a café, em comemoração do Dia Internacional do Café e do Dia Mundial da Arte	Grupo 240	PI - 1.2. Plano 21/23 - 2.1.	Alunos do 2º ciclo
23 e 24	ENES (Encontro Nacional de Alunos - EMRC - do Ensino Secundário) • Guimarães ou Coimbra	Prof. Orlando Escudeiro	Plano Inovação -1.2; 1.4 Plano 21/23 - 2.1; 2.3	Alunos do Ensino Secundário
<b>CALENDARIZAÇÃO</b>	<b>ATIVIDADE</b>	<b>RESPONSÁVEIS</b>	<b>ENQUADRAMENTO</b>	<b>DESTINATÁRIOS</b>
<b>MAIO</b>				

<b>AO LONGO DO MÊS</b>	Campanha de matrículas em todas as escolas do agrupamento	Prof. Orlando Escudeiro	Plano de Inovação -1.3; 1.8  Plano 21/23 - 2.2	Todos os alunos
<b>DATA A DEFINIR</b>	Partilha de boas práticas com o uso da tecnologia digital no ensino: <i>Assess@Learning - contributos para o desenvolvimento profissional</i>	Coordenadora do projeto <i>Assess@Learning</i>	PADDE: 3.2. Plano de Inovação: 1.6.	docentes do Departamento de Línguas; docentes do agrupamento
	“Percurso literário - Lisboa e Sintra” (estudo da obra <u>Os Maias</u> , de Eça de Queirós)	Grupo 300	Plano de Inovação: 1.2. Plano 21/23: 2.1.	turmas do 11ºano (regular e profissional)
	“Percurso literário - Lisboa e Mafra” (estudo da obra <u>Memorial do convento</u> , de José Saramago	Grupo 300	Plano de Inovação: 1.2. Plano 21/23: 2.1.	turmas do 12ºano
	Ida ao teatro: <i>Aquilo que os olhos veem, ou o Adamastor</i> , de Manuel António Pina- companhia de teatro CHAMUSC’ARTE	Grupo 300	Plano de Inovação: 1.2. Plano 21/23: 2.1.	turmas do 8º ano
	Partilha de boas práticas com o uso da tecnologia digital	Departamento CMCE	PADDE (3.2) Plano de Inovação (1.6)	Departamento CMCE
2 a 6	Ampulheta da Leitura	grupo 110	Plano de Inovação Plano 21/23	Alunos do 1º CEB
2 a 6	XVI Campeonato de Cálculo Mental (Fase final)	Grupo 230	Plano 21/23 (2.1) Plano Inovação (1.2)	2º Ciclo
5	Campo de Férias 1 dia Parque dos Monges (visita ao parque e atividades radicais)	Prof. Orlando Escudeiro	Plano de Inovação - 1.2; 1.4	Alunos do 3º ciclo



			Plano 21/23 - 2.1; 2.3	
16 a 20	I Concurso de fotografia <i>A Geometria e a Natureza</i> (Divulgação dos vencedores/ Exposição final)	Grupo 230	Plano 21/23 (2.1) Plano Inovação (1.2)	Comunidade Educativa
16 a 20	Visita aos museus da fotografia /máquina de escrever Golegã - Dia Internacional dos Museus	Grupo 240 (em articulação com o CT)	Plano 21/23 - 2.1.	Alunos do 2º ciclo
18	Oferece Elogios	SPO	Escolas + 21/23	Comunidade educativa
19	Campo de Férias 1 dia Parque dos Monges (visita ao parque e atividades radicais)	Prof. Orlando Escudeiro	Plano de Inovação - 1.2; 1.4  Plano 21/23 - 2.1; 2.3	Alunos do 2 ciclo
Semana da Ascensão	PIEF em cena!	DT	Plano de Inovação 21/25	Comunidade Educativa e Local
27	Torneio de Voleibol	Profs António Gouveia e Diogo André	PI - 1.2. e 1.3.	Alunos dos 2º, 3º Ciclos e Secundário
27	XX Encontro Nacional Interescolas do 1.ºCiclo(Fátima)	Prof. Orlando Escudeiro	Plano Inovação -1.2; 1.4  Plano Escolas+ 2.1	Alunos de EMRC do 3º e 4º Ano Chamusca e Carregueira - 1.ºCiclo
<b>CALENDARIZAÇÃO</b>	<b>ATIVIDADE</b>	<b>RESPONSÁVEIS</b>	<b>ENQUADRAMENTO</b>	<b>DESTINATÁRIOS</b>
<b>JUNHO</b>				

<b>DATA A DEFINIR</b>	Exposição geral de trabalhos	Grupo 600	PI - 1.2. Plano 21/23 - 2.1.	Comunidade escolar
	Arraial "Olhó Baile, AEC!"	DT PIEF / TIL	Plano de Inovação 21/25	Comunidade Educativa e Local
1	Dia Mundial da Criança	Grupo 100 e 110	Plano de Inovação: 1.2, 1.8	Crianças da Educação Pré-escolar e alunos do 1º CEB
1	Dia da Criança - Brincar com tradição!	TIL	Plano de Inovação 21/25	Alunos do 1º Ciclo
1 a 9	Exposição de maquetes - Biomas terrestres e aquáticos	Prof. Alda Beja e Prof. Lurdes Vale	Plano Inovação - 1.2	Alunos do 7º e 8º ano
6	Dia do Ambiente (desafio de conhecimentos sobre preservação do ambiente através do Kahoot)	Docentes do CAA	Escolas + 21/23	Alunos do Agrupamento
6 a 9	Campeonato do Cálculo Mental	Grupo 110	Plano de Inovação Plano 21/23	Alunos do 1º CEB
7	Final do ano letivo			9º, 11º e 12º anos
15	Final do ano letivo			5º, 6º, 7º, 8º e 10º anos
30	Final do ano letivo			Educação Pré-Escolar e 1º ciclo
<b>CALENDARIZAÇÃO</b>	<b>ATIVIDADE</b>	<b>RESPONSÁVEIS</b>	<b>ENQUADRAMENTO</b>	<b>DESTINATÁRIOS</b>
<b>JULHO</b>				
<b>DATA A DEFINIR</b>	Partilha de boas práticas de Tecnologia digital	Grupo 110	PADDE	Docentes do grupo 110

			Plano de Inovação	
--	--	--	-------------------	--